

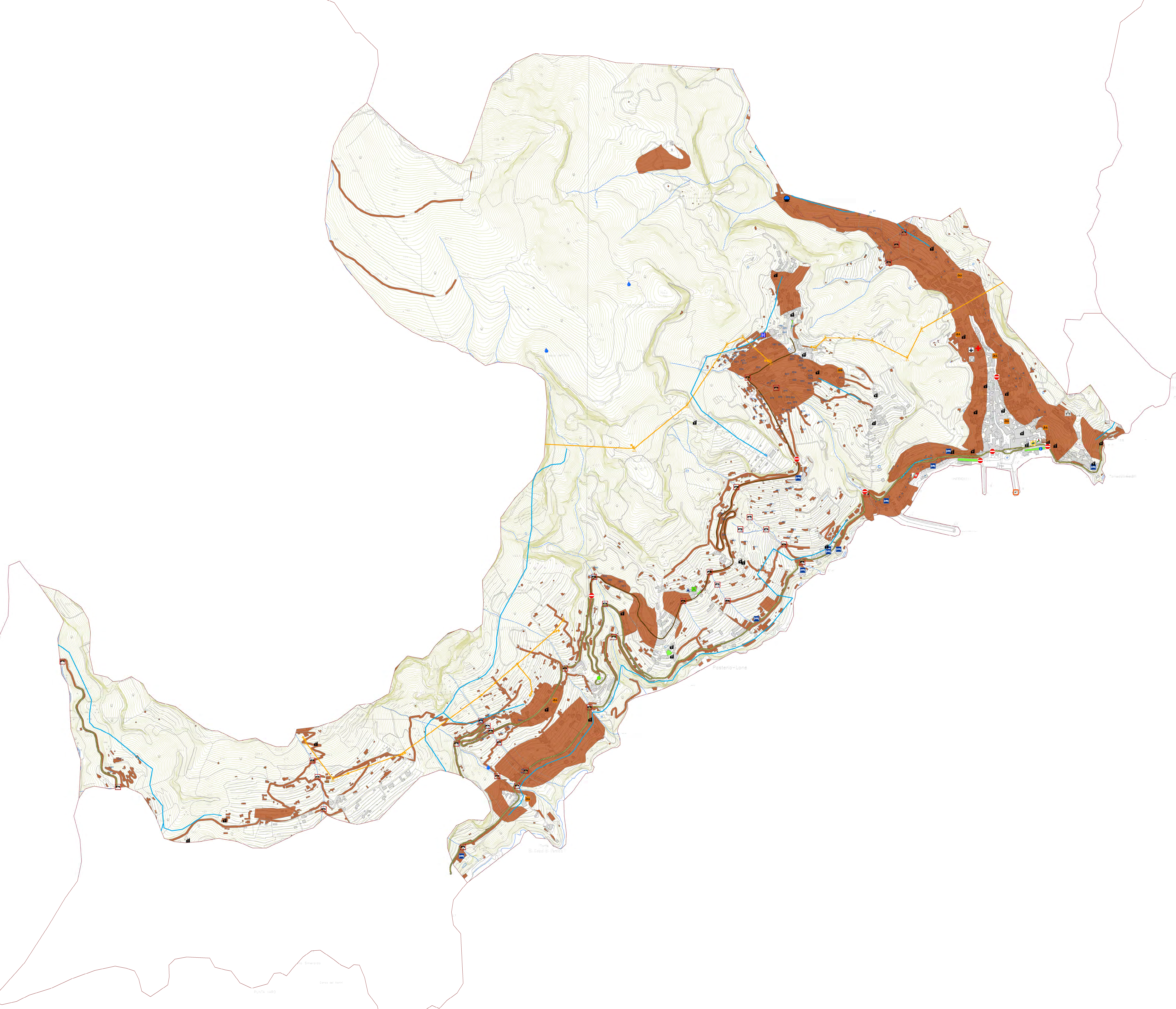
COMUNE DI AMALFI
Provincia di Salerno

P.O.R. CAMPANIA F.E.S.R. 2007-2013
ASSE 1 "SOSTENIBILITA' AMBIENTALE E ATTRATTIVITA' CULTURALE E TURISTICA"
OGGETTIVO SPECIFICO 1.B "RISCHI NATURALI"
OGGETTIVO OPERATIVO 1.6 "PREVENZIONE DEI RISCHI NATURALI ED ANTROPICI"
 Interventi finalizzati alla predisposizione, applicazione e diffusione
 dei Piani di Protezione Civile (D.G.R. n.146 del 27 maggio 2013)

PIANO COMUNALE DI PROTEZIONE CIVILE
Carta del modello di intervento
Rischio frana

scala 1:5.000

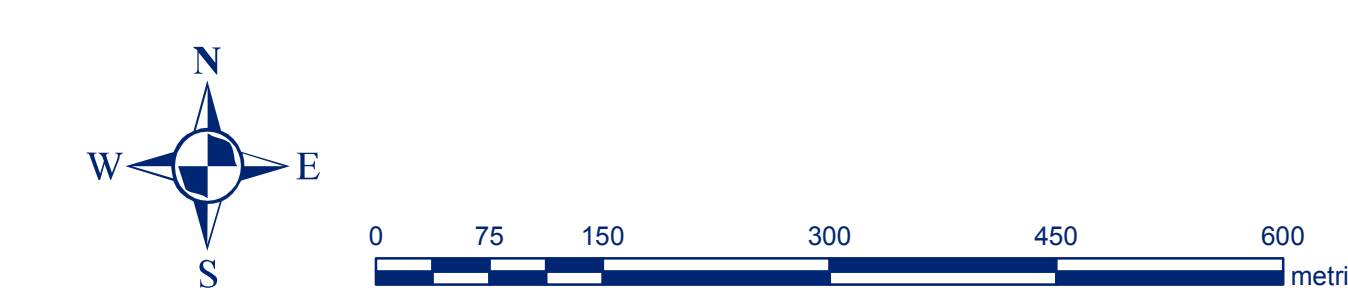
N. Elaborato: 5b



Rischio Idraulico
AdB Campania SUD

elevato/molto elevato

Municipio	strade
COC	SP252
COC - sede alternativa	SS163 - SS366
Volontari PC	acquedotto
Caserma carabinieri	elettrodotto
Capitaneria di porto	
Struttura sanitaria	Punti strategici
ASL	Cannello
Scuola	Infopoint
Tribunale	Elisuperficie
Poste	Aree strategiche
Albergo	area di attesa
Chiesa	punto di raccolta
Cimitero	
Ponte	
Sorgente	
Serbatoio	
Traliccio	



Comune di Amalfi
 Sindaco
 dott. Daniele Milano
 RUP
 arch. Giuseppe Caso

progetto:
 arch. Giuseppe Ferrara
con la collaborazione di:
 ing. Gerardina Albano